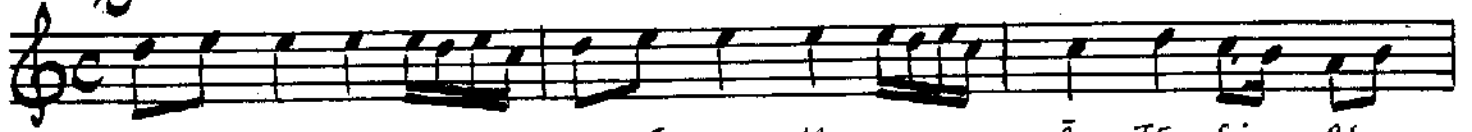


Uslû = Sofyan

ÇARGAĞ İLÂHÎ-14 Beste = Güfte = Seyyid NESİNİ



GEL GEL YA'NA LIM
VA RIN VE REN LER
EY PA Dİ ŞÂ HIM

GEL GEL YA'NA LIM
VA RIN VE REN LER
EY PÂ Dİ ŞÂ HIM

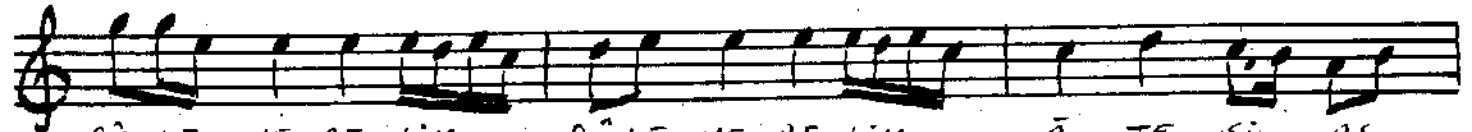
Â TE Şİ AŞ
DÜ SE E REN
AF VET GÜ NA



KA
LER
HIM

Â TE Şİ AŞ
DÜ SE E REN
AF VET GÜ NA

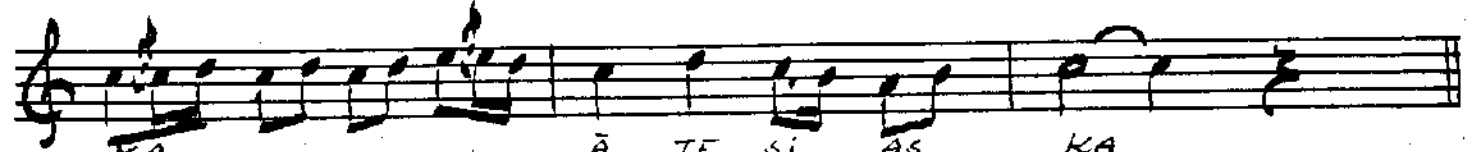
KA
LER
HIM



ŞÜ LE VE RE LIM
YAN DIM E REN LER
YAN MAK DIR KÂ RİM

ŞÜ LE VE RE LIM
YAN DIM E REN LER
YAN MAK DIR KÂ RİM

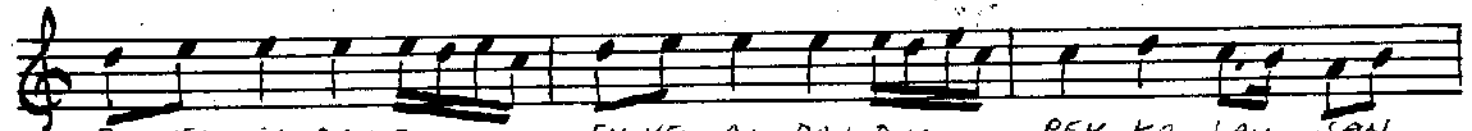
Â TE Şİ AŞ
" " " "
" " " "



KA
"
"

Â TE Şİ AŞ
" " " "
" " " "

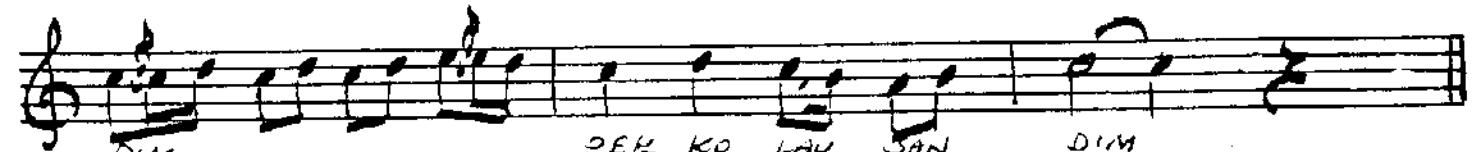
KA
"
"



EV VEL ÂL DAN DIM
AŞK_EH Lİ ÖL MEZ
SEY YİD NE Sİ Mİ

EV VEL ÂL DAN DIM
AŞK_EH Lİ ÖL MEZ
SEY YİD NE Sİ Mİ

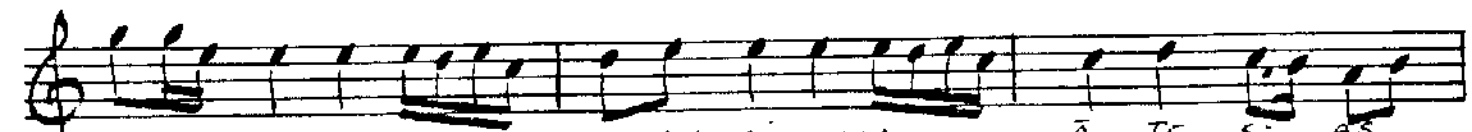
PEK KO LAY SAN
SİR DIR SÖY LEN
TERK_EY LE RES



DİM
MEZ
Mİ

PEK KO LAY SAN
SİR DIR SÖY LEN
TERK_EY LE RES

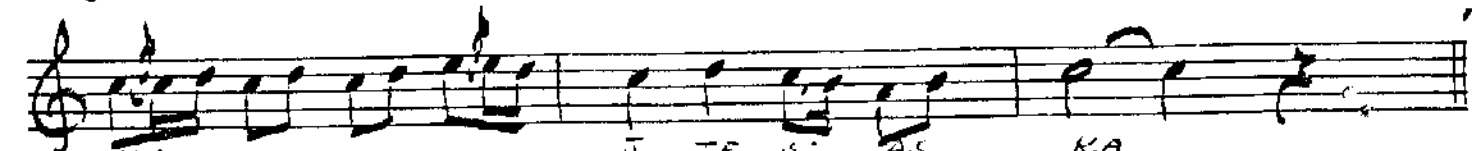
DİM
MEZ
Mİ



YANDIK CA YAN DIM
YAN MA YAN BİL MEZ
YAN DIR BU CİS Mİ

YAN DIR CA YAN DIM
YAN MA YAN BİL MEZ
YAN DIR BU CİS Mİ

Â TE Şİ AŞ
" " " "
" " " "



KA
"
"

Â TE Şİ AŞ
" " " "
" " " "

KA
"
"

Gel gel yanalım
Âteş-i aşka
Süle verelim
Âteş-i aşka

Evvel aldandım
Pek kolay sandım
Yandıkça yandım
Âteş-i aşka

Varın vereler
Düpe ereler
Yandım ereler
Âteş-i aşka

Aşk ehli ölmez
Sırder söylenmez
Yanmayan bilmez
Âteş-i aşka

Ey pādipāhım
Âfvet günāhım
Yannakdır kārım
Âteş-i aşka

Seyyid Nesîmî
Terk eyle resmî
Yandır bu cismi
Âteş-i aşka

SEYYİD NESİMÎ